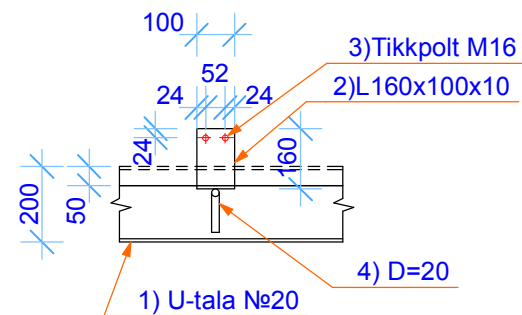
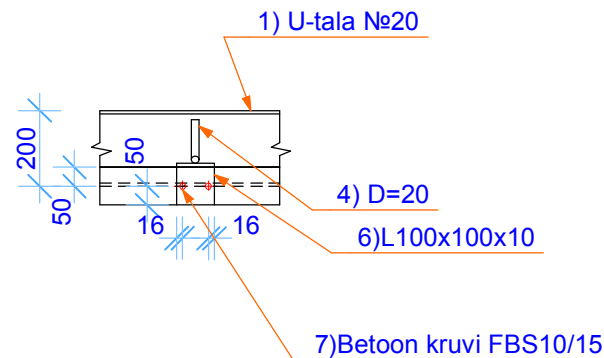


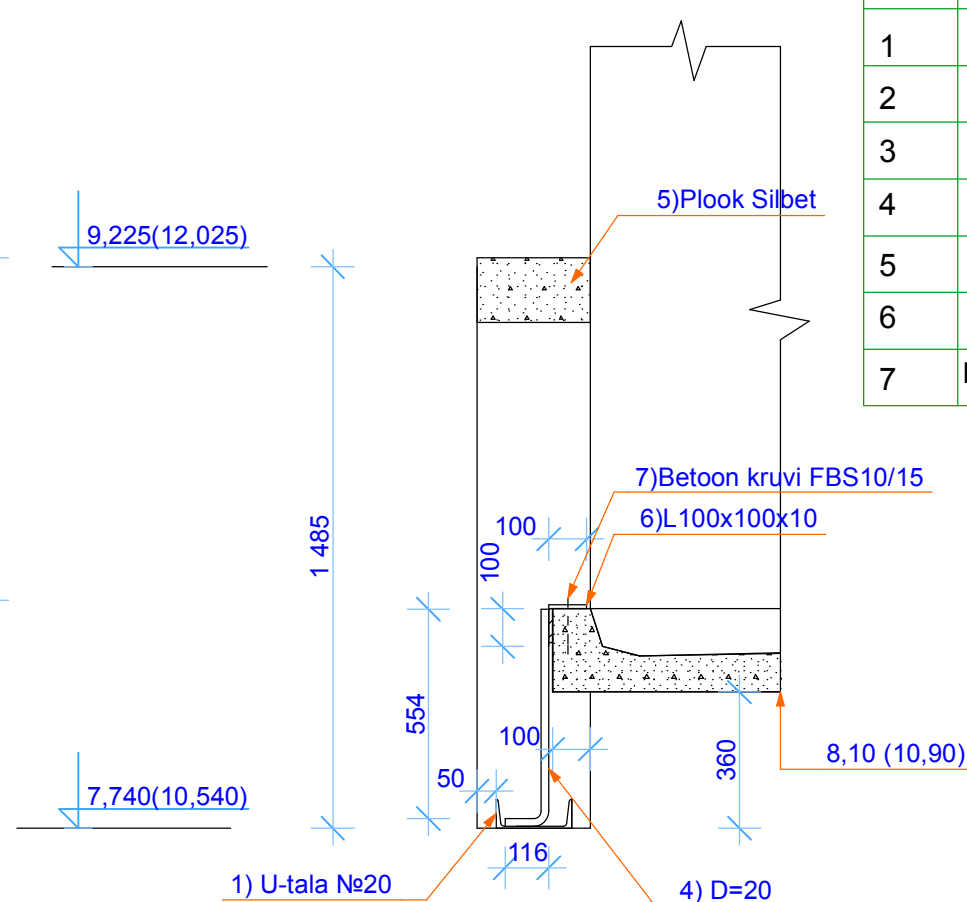
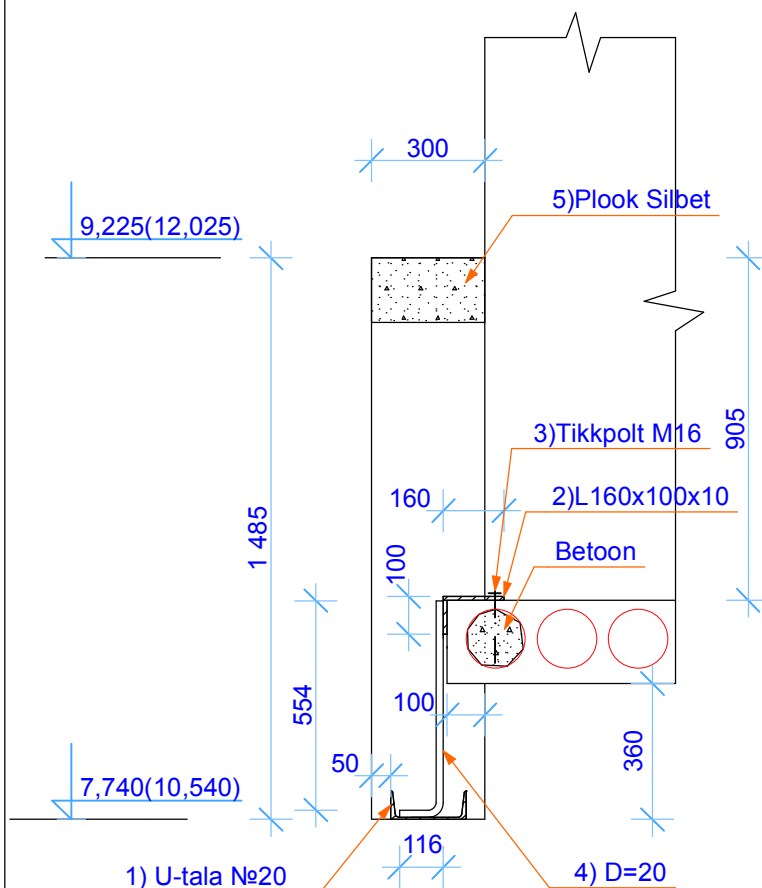
Sõlm 1



Sõlm 2



Spetsifikatsioon						
Pos.	Nimetus	Pikkus mm	Tk.	Pikkus m	Terase mark	Kaal kg
1	U-tala №20	6000*	4	24	S235J2G3(Fe37D)	442
2	L160x100x10		12	1,2	S235J2G3(Fe37D)	24
3	Tikkpolt M16	200	12	2,4	S235J2G3(Fe37D)	4
4	Ring d=20	700	16	11,2	S235J2G3(Fe37D)	30
5	Plook Silbet -10,8m³					
6	L100x100x10	100	4	0,4	S235J2G3(Fe37D)	6
7	Betoon kruvi FBS10/15		8			



Märkused

- 1) Konstruktsioonide sidumine täpsustada kohapeal
- 2)Märkimata keevisõmbluste kaatetiks võtta 6 mm
- 3)Renni metalltarindite kaitseklass vastab C4
- 4)Silbet plokist müüritis ankurdada betoonist pöikseintele. Armatuurist Ø6 A500HW ankur paigaldada müüritise igasse õmblusesse

Projekteerija OÜ Consulting Engineer		Tellija OÜ Oru Kodu	Kuupäev 08.03.2015
tel. 33 76759 e-mail. ce@vnet.ee, reg. nr 10003608			Mõõtkava 1:20
Projekteerija	Vladimir Fjodorov	Joonise nimetus	Staadium Tööprojekt
		Sõlmed 1, 2. Spetsifikatsioon	Joonise nr. AE-2
			Töö nr. T-03-15